

## Installationsvoraussetzungen VerpackungsManager

- Computer mit Pentium-3-Prozessor mit mindestens 1,5 GHz.
- Windows Betriebssystem 2000, XP, 2003, 7, 8.1, 10.  
Auf allen Systemen muss MS-Explorer 6.0 oder höher installiert sein.
- Windows 10 installiert nicht automatisch .NET Framework 3.5 (umfasst .NET 2.0 und 3.0). Dies muss dann über die Systemsteuerung nachinstalliert werden.

<https://docs.microsoft.com/de-de/dotnet/framework/install/dotnet-35-windows-10>

Kann auch die Tools: msxml6.msi, SharedManagementObjects.msi, sqlIncli.msi, SQLSysClrTypes.msi, SSCERuntime\_x86-DEU.msi, SSCERuntime\_x64-DEU.msi, betreffen.

- Mindestens 512 MB Arbeitsspeicher (RAM).  
Je nach Betriebssystemanforderungen kann zusätzlicher Speicher erforderlich sein.
- 200 MB verfügbarer Festplattenspeicher bei Client-Server-Anwendung
- Die Monitor-Auflösung sollte mindestens 1024 x 768 Pixel betragen, optimal 1280 x 1024 mit 16 Bit Farben
- Excel-Export getestet bis Office 2019. Office 365 nur auf Anfrage.

## Systemvoraussetzungen

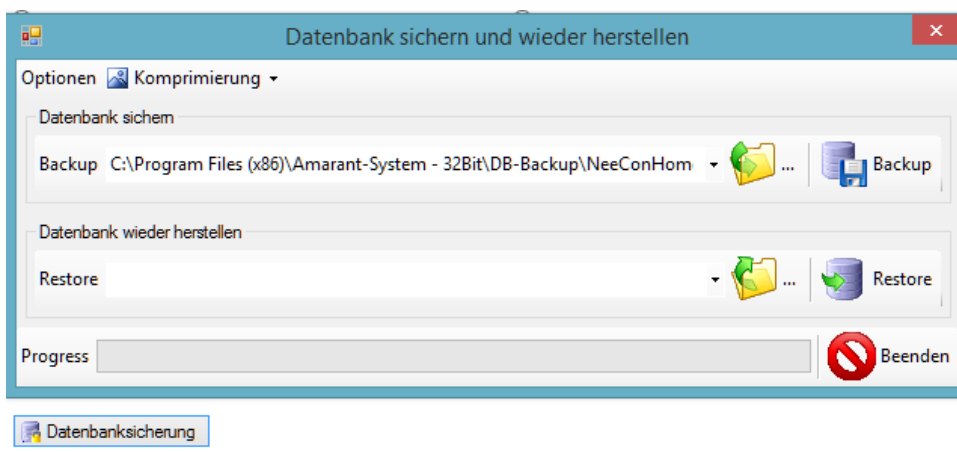
Damit das Programm ordnungsgemäß arbeiten kann, sind folgende Systemkomponenten auf Ihrem PC erforderlich:

- Amarant IT-System
- Zugriff auf eine unterstützte Datenbank
- Microsoft .NET Framework 2.0
- Microsoft .NET Framework 3.5

## Unterstützte Datenbanken

- **Microsoft SQL-Server** 2000/2005/2008/2014 bei Client-Server Installationen.
- **Microsoft SQL-Server** 2008 **Express** bei Einzelplatzinstallation.
- Zusätzlich Microsoft SQL Server 2008 R2 Management Studio Express (SSMSE)

<https://www.microsoft.com/de-de/download/details.aspx?id=22985>



Bei Client-Server Installationen ist die Datenbanksicherung über das SQL Server Management Studio zu machen.

Alle anderen Datenbank-Versionen und -Typen nach Anfrage